

Periodo N° : 7

Santiago, 1 de Noviembre de 2013

1.- CAPACIDAD DE PRODUCCION DE LA INDUSTRIA

La Oferta Total (sin licitación e incluido MercoSur S.A.) expresada en Litros y desglosada por productos es la siguiente:

Supermercados + Mayoristas	1 Litro	1 Kilo	2 Kilos	Yoghurt	TOTAL
Oferta Total del Periodo :	22.594.653	52.217.673	32.002.033	3.314.908	110.129.267

El total de Leche Cruda comprada para fabricarla el periodo 8 alcanzó los : **114.425.791** de Litros.

Lo que representa una variación equivalente al 9,52% respecto al periodo anterior y acumulada a la fecha de: 53,15 %

2.- RESULTADOS OBTENIDOS POR LAS EMPRESAS EN EL PERIODO

2.1 Muestra de Precios y Participaciones de Mercado logradas:

El detalle de los precios y participaciones de mercado (solo Supermercados)

El detalle del rendimiento por areas

	PRECIOS OFRECIDOS (en \$ x Unidad)				% de MERCADO LOGRADO				Observaciones en los Informes (*)	Por Gerencias				N° (**)
	1 Litro	1 Kilo	2 Kilos	Yoghurt	1 Litro	1 Kilo	2 Kilos	Yoghurt		GG	GF	GP	GM	
MilkMan		1.890				8,4%								
Cautin S.A	140	1.350			12,0%	2,5%			Inconsistencia					
K-LEC		1.500	2.800			14,1%	28,6%		Falta Camiones Dist.			×		
Nutrimilk	150	990			14,3%	0,0%			Falta Camiones Dist.			×		
ProMilk		1.150	2.150			8,3%	9,7%		Informe Incompleto		×	×	×	
Flavor & Milk	155	1.400		610	11,6%	3,8%		9,2%	Error en Tasa de Crédito		×			
MILK LIFE	153	1.290	2.190	569	13,0%	8,7%	12,2%	6,4%						
FRUTILAC									Sin Oferta de Productos		×	×	×	
INALU		1.609	3.058			5,3%	9,0%							
NutriLive		1.530	2.600			5,6%	4,7%		Confusión Kg./ Ltrs.		×			
LABRULAC		950				18,1%			Falta Camiones Dist.		×	×		
LACNEHUEN				240				49,3%	Falta m3 de Frigorífico			×		
ECOMILK	199	1.659	2.739		14,9%	3,4%	10,6%							
Natvita's				479				15,2%	Casa Matriz Insuficiente		×	×		
MercoSur S.A.	135	1.184	2.201	403	34,1%	21,7%	25,1%	19,8%						
Precio Promedio	152,1	1.322,1	2.519,5	364,1										

(*) Num.: Números Obtenidos en el "Sobre del Destino"

(**) : Empresas Multadas por Irregularidades en sus Informes

2.2 Muestra del Gasto Publicitario por Productos, Medios, Segmentos y Tiempo:

El gasto publicitario total del periodo alcanzó los :\$ **517.060.000** Millones de pesos

Variación respecto al periodo anterior: **56,92%**

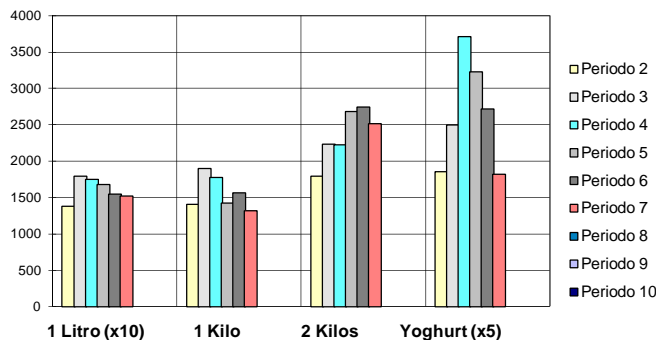
Variación acumulada hasta el periodo 7: **158,76%**

Por Productos		Por Medios		Por Segmentos	
1 Litro	20,2%	TV	29,2%	A B C 1	30,1%
1 Kilo	37,1%	Diarios	17,4%	C 2 C 3	24,1%
2 Kilos	18,1%	Radio	11,3%	D E	11,0%
Yoghurt	24,7%	Exteriores	7,3%		

Las cantidades podrían no sumar 100% debido al uso del Otro Medio

Por Densidad / Tiempo					
Semana 1		Semana 2		Semana 3	
30,9%	22,1%	23,0%	24,0%		
Mes 1		Mes 2		Mes 3	
16,9%	16,5%	16,5%	16,4%	Mes 5	Mes 6
				16,4%	17,3%

Evolución de los Precios por Producto y Periodo



2.3 El resultado de la Licitación fue el siguiente:

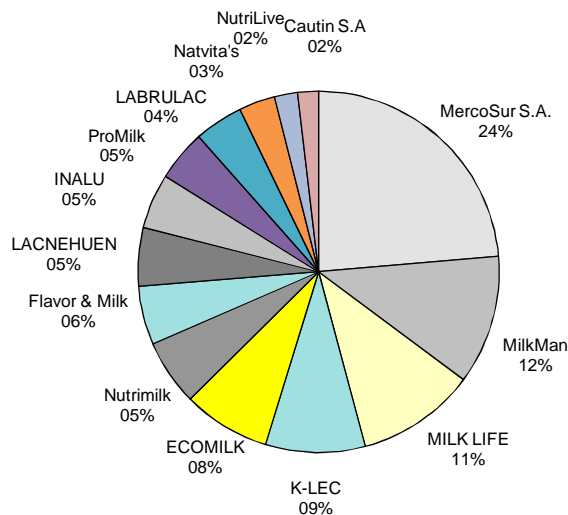
Toneladas Adjudicadas	\$ x Ton.	Obs.	
Nutrimilk	1.285	990.000	*
LABRULAC	553	690.000	

(*) Obs.: Empresas con Irregularidades en su Licitación

2.4 Variación del Valor Económico de cada Empresa:

Generado en P. N°7	RANKING GENERAL ACUMULADO		
MilkMan 12,51%	1º Lugar	K-LEC	54,32%
Cautin S.A -0,21%	2º Lugar	MilkMan	51,00%
K-LEC 11,24%	3º Lugar	LACNEHUEN	49,68%
Nutrimilk -0,41%	4º Lugar	MILK LIFE	48,56%
ProMilk -1,18%	5º Lugar	LABRULAC	37,84%
Flavor & Milk 9,61%	6º Lugar	Flavor & Milk	26,52%
MILK LIFE 14,68%	7º Lugar	Nutrimilk	20,74%
FRUTILAC -11,70%	8º Lugar	Cautin S.A	18,42%
INALU 6,63%	9º Lugar	ProMilk	17,46%
NutriLive -6,74%	10º Lugar	INALU	13,45%
LABRULAC -4,65%	11º Lugar	ECOMILK	13,08%
LACNEHUE 4,08%	12º Lugar	Natvita's	4,91%
ECOMILK 4,21%	13º Lugar	NutriLive	-5,53%
Natvita's -2,24%	14º Lugar	FRUTILAC	-7,85%
Promedio	2,39%		

Ranking de Ventas del Periodo (medido en pesos)



3.- VALORES PARA EL PROXIMO PERIODO

- Valor del Dólar para el Periodo 8 = \$722.7198
- Valor del Diesel para el Periodo 8= \$873 /Litro
- Valor M.Prima para comprar en el Periodo 8= \$2,1 /Litro
- Valor Internacional tonelada de Leche en Polvo =US\$: 750
- Tasa de Interes para Sobregiro en el Periodo 8= 35%
- Tasa de Interes para Créditos en Periodo 8= 35%
- Tasa de Interes para Depósitos en el Periodo 8= 16%